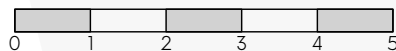
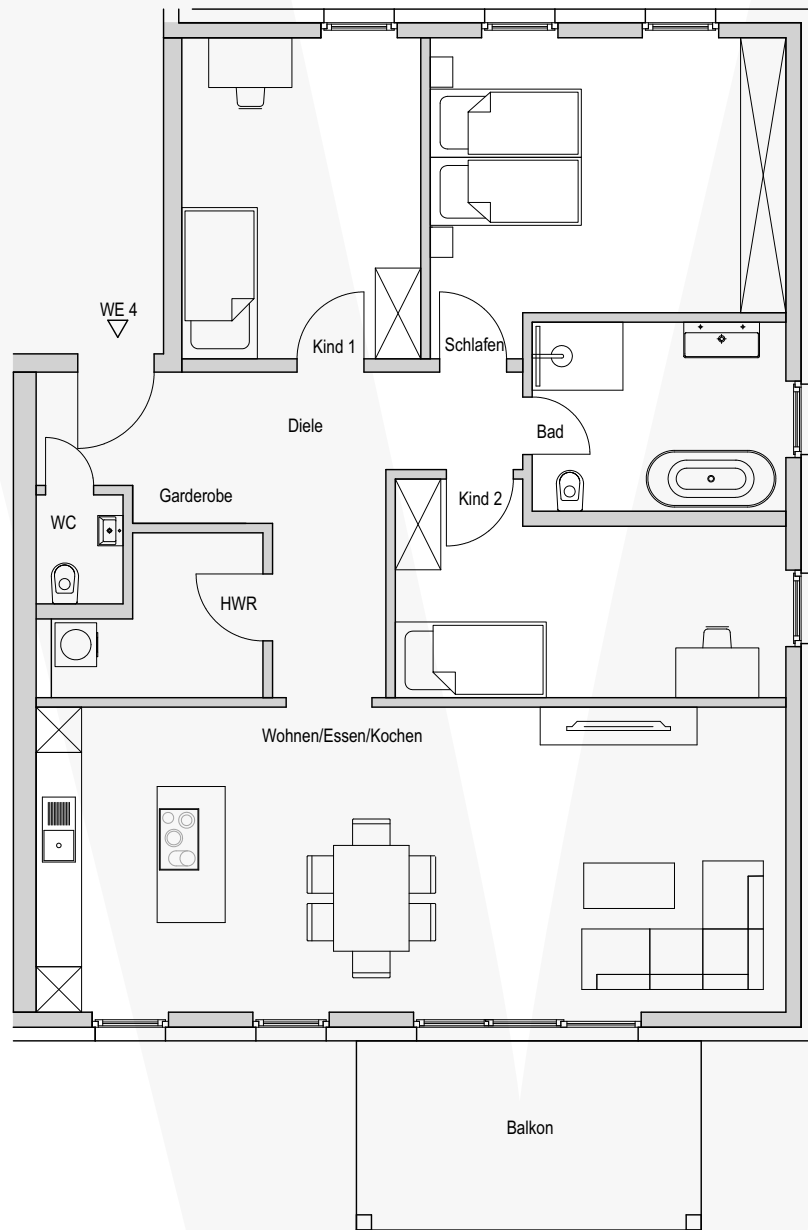


# GRUNDRISS W4

## OBERGESCHOSS 4 Zimmer + Balkon

Diele / Garderobe	14,40 m <sup>2</sup>
Kind 1	13,41 m <sup>2</sup>
Kind 2	12,75 m <sup>2</sup>
Schlafen	,85 m <sup>2</sup>
Bad	8,39 m <sup>2</sup>
Wohnen/Essen/Kochen	40,00 m <sup>2</sup>
HWR	4,88 m <sup>2</sup>
WC	1,66 m <sup>2</sup>
Balkon (11,40 m <sup>2</sup> 50%)	5,70 m <sup>2</sup>
<b>WOHNFLÄCHE TOTAL</b>	<b>119,04 m<sup>2</sup></b>



Maßstab ca. 1 zu 100

# IMPRESSUM

## **Herausgeber / Bauträger / Vertragspartner:**

WALTHER Wohnbau GmbH  
Ludwig-Erhard-Straße 65, 61118 Bad Vilbel

## **Geschäftsführung:**

WALTHER Wohnbau GmbH  
HRB 113934 Amtsgericht Frankfurt am Main  
Geschäftsführer: Michael Walther, Rainer Lehr

## **Objektadresse:**

K1  
Karolinenstraße 1, 63452 Hanau

## **Planung und Vertrieb:**

WALTHER Wohnbau GmbH  
Ludwig-Erhard-Straße 65, 61118 Bad Vilbel

## **Bildmaterial:**

Wikipedia  
Stadt Hanau.de

## **Haftungsausschluss**

Für den Inhalt dieses Prospektes sind nur die bis zum Prospekterstellungszeitpunkt bekannten oder erkennbaren Sachverhalte maßgebend. Planungs- und Berechnungsgrundlagen stehen unter dem Vorbehalt der jederzeit potenziell möglichen Veränderung. Die derzeitige Bau-, Verwaltungs- und Finanzverwaltungspraxis sowie Rechtsprechung kann sich verändern. Eine Haftung für den Eintritt von Kosten-, Ertrags- und Steuerprognosen sowie für die zukünftige Entwicklung der Finanzierungs- und Bewirtschaftungskosten, insbesondere auch für ggf. von dritter Stelle erstellte Berechnungsbeispiele etc., kann nicht übernommen werden. Die im Prospekt enthaltenen Illustrationen, Visualisierungen, Einrichtungsgegenstände und Fotos, sind als Vorschläge, Entwürfe und Muster zu verstehen und nicht als wesentliche Elemente oder Bestandteile im Sinne der Baubeschreibung. Alle Außen- und Innendarstellungen des Gebäudes sind keine realen Bilder, sondern unverbindliche Visualisierungen bzw. Referenzfotos fertiggestellter Projekte.

## **Sonstiges**

Die tatsächliche Gestaltung und Bauausführung kann hiervon abweichen. Die Realisierung von Planungen steht unter dem Vorbehalt der Zustimmung zu Detailausführungen der jeweiligen Behörden. Die Baugenehmigung ist zum Zeitpunkt der Prospekterstellung beantragt, aber noch nicht erteilt. Gültigkeit haben ausschließlich die notariell beurkundeten Verträge. Die Namensnennung der gesetzlichen Vertreter der Gesellschaft erfolgt ausschließlich zur Information der Vertretungsverhältnisse. Eine persönliche Vertrauenswerbung mit den genannten Personen wird damit nicht bezweckt. Gleiches gilt für die beauftragten Vertragspartner.

Alle Rechte vorbehalten. Kein Teil des Werkes darf in irgendeiner Form ohne schriftliche Genehmigung der Walther Wohnbau GmbH reproduziert oder unter Verwendung elektronischer Systeme verarbeitet, vervielfältigt oder verbreitet werden.

Stand: Januar 2023